



COMITÉ DE RIVIÈRE



VISIO
11 FÉVRIER 2026



INTRODUCTION

—

VALIDATION DU COMPTE RENDU
DU 9 DÉCEMBRE 2025



PAPI

DU BUËCH

Programme d'actions



PAPI complet
Rappel des orientations
stratégiques

Répartition spatiale et temporelle

- A l'échelle des cours d'eau principaux du bassin versant
- Au niveau des secteurs prioritaires
- A l'échelle du bassin versant
- Sur une échelle temporelle

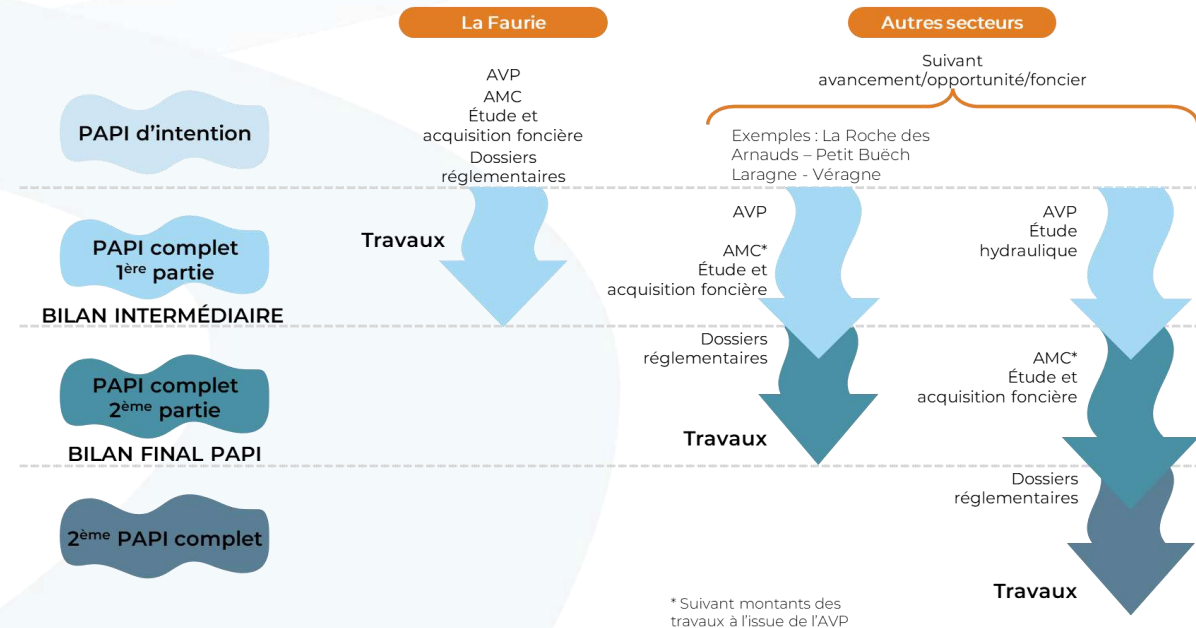


PAPI COMPLET

ORIENTATIONS STRATÉGIQUES

1) Intervenir sur les secteurs prioritaires

- La réalisation d'un programme de travaux réaliste, pensé pour être échelonné
- La mise en place de protections rapprochées sur les secteurs où les interventions sont trop coûteuses ou en l'absence d'ouvrages
- L'intégration de solutions fondées sur la nature

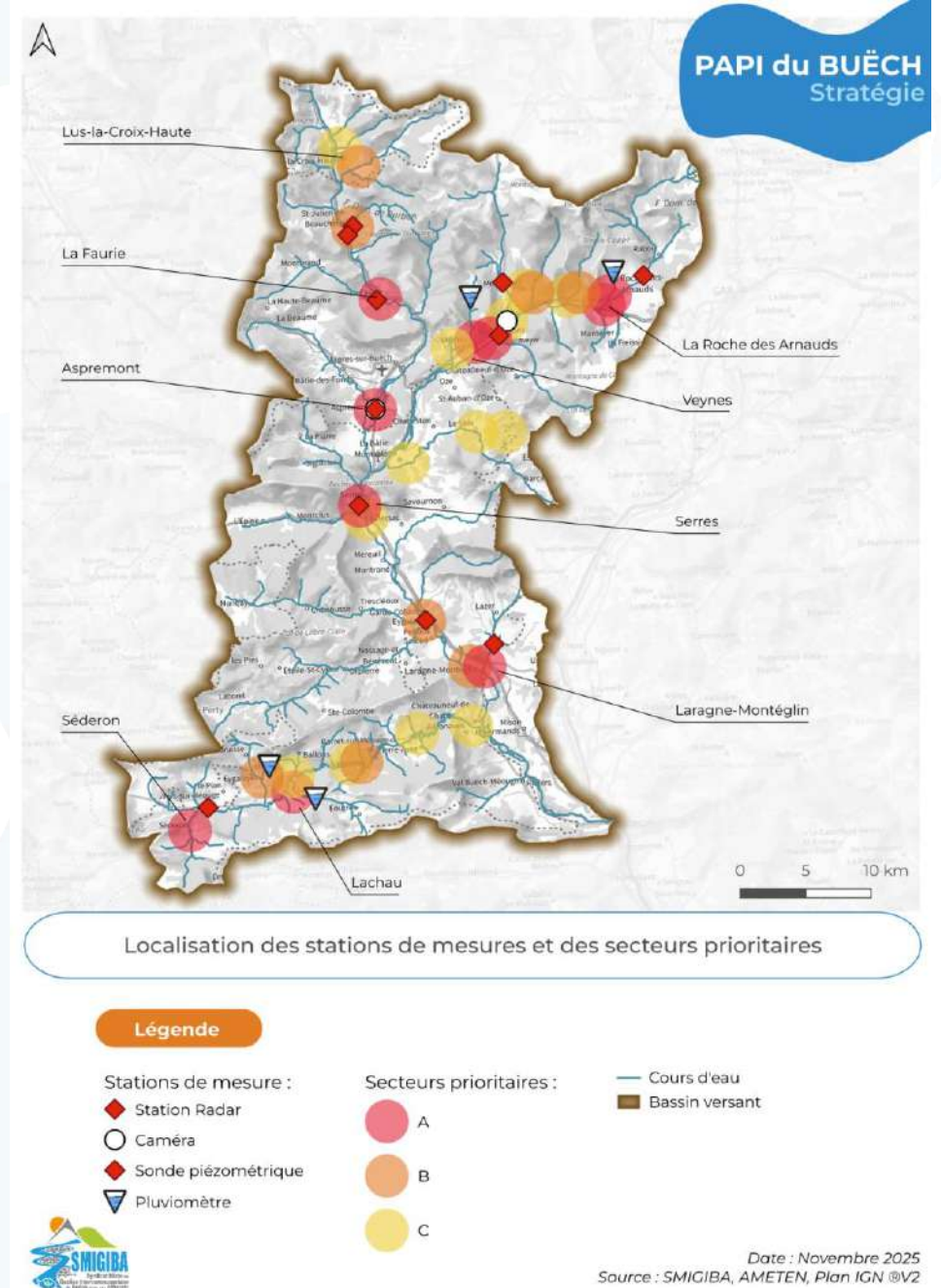


PAPI COMPLET

ORIENTATIONS STRATÉGIQUES

2) Prévenir et alerter

- La poursuite du déploiement des outils de suivi des hauteurs et de pluviométrie
- Le calibrage des stations de mesures
- La définition de seuils d'alerte
- L'opérationnalité du SDAL
- Le travail auprès des communes et des EPCI pour l'élaboration des PCS



3) Informer et sensibiliser

- La production d'outils pédagogiques (guide du riverain, articles sur le site internet...)
- L'organisation d'événements pédagogiques auprès des scolaires et du grand public

4) Améliorer la connaissance

- La poursuite d'études du fonctionnement des cours d'eau
- Le suivi morphologique des torrents
- Les études et les suivis des ouvrages de protection contre les inondations
- Une étude sur l'historique des digues et de l'implantation des populations dans les vallées du territoire
- La définition des impacts du changement climatique sur les cours d'eau du bassin versant

Maîtrise des difficultés

- Maîtriser les dépenses
- Intégrer les enjeux environnementaux
- Maîtriser le foncier
- Impliquer les acteurs locaux pour la gestion de crise
- Mobiliser le public





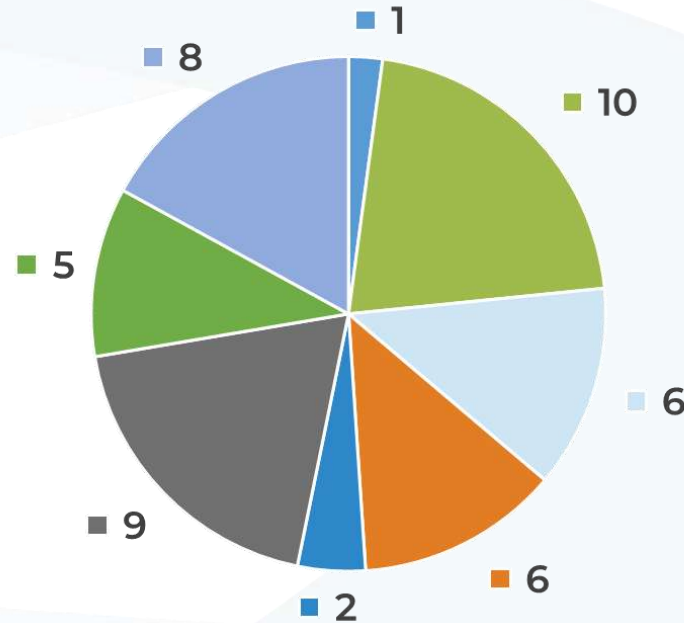
PAPI complet Programme d'actions

PAPI COMPLET

PROGRAMME D' ACTIONS

46 actions + animation

Nombre d'actions

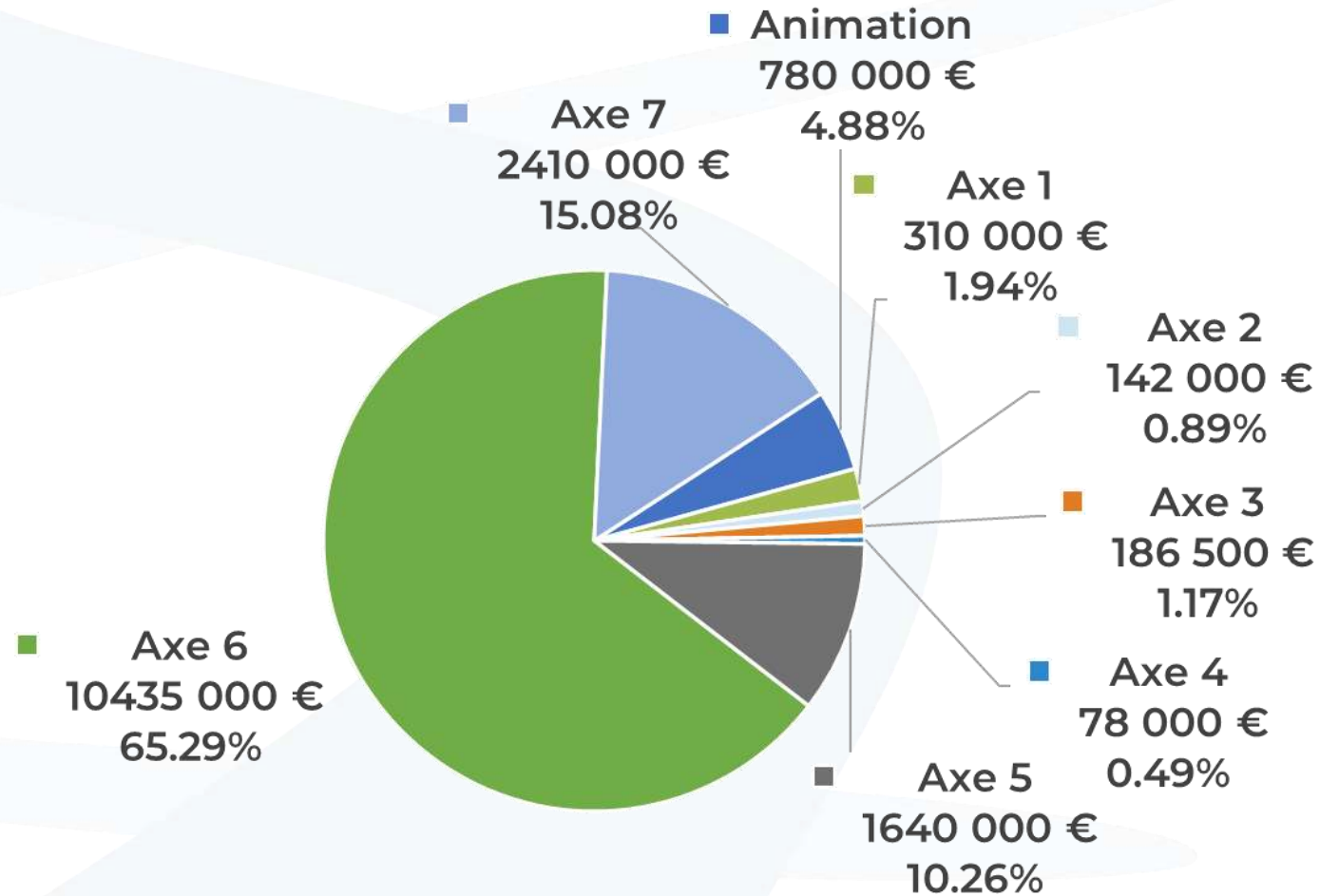


- Axe transversal - animation
- Axe 1 – Amélioration de la connaissance et de la conscience du risque
- Axe 2 – Surveillance, prévision des crues et des inondations
- Axe 3 – Alerte et gestion de crise
- Axe 4 – Prise en compte du risque inondation dans l'urbanisme
- Axe 5 – Réduction de la vulnérabilité des personnes et des biens
- Axe 6 – Ralentissement des écoulements
- Axe 7 – Gestion des ouvrages de protection hydrauliques

PAPI COMPLET

PROGRAMME D' ACTIONS

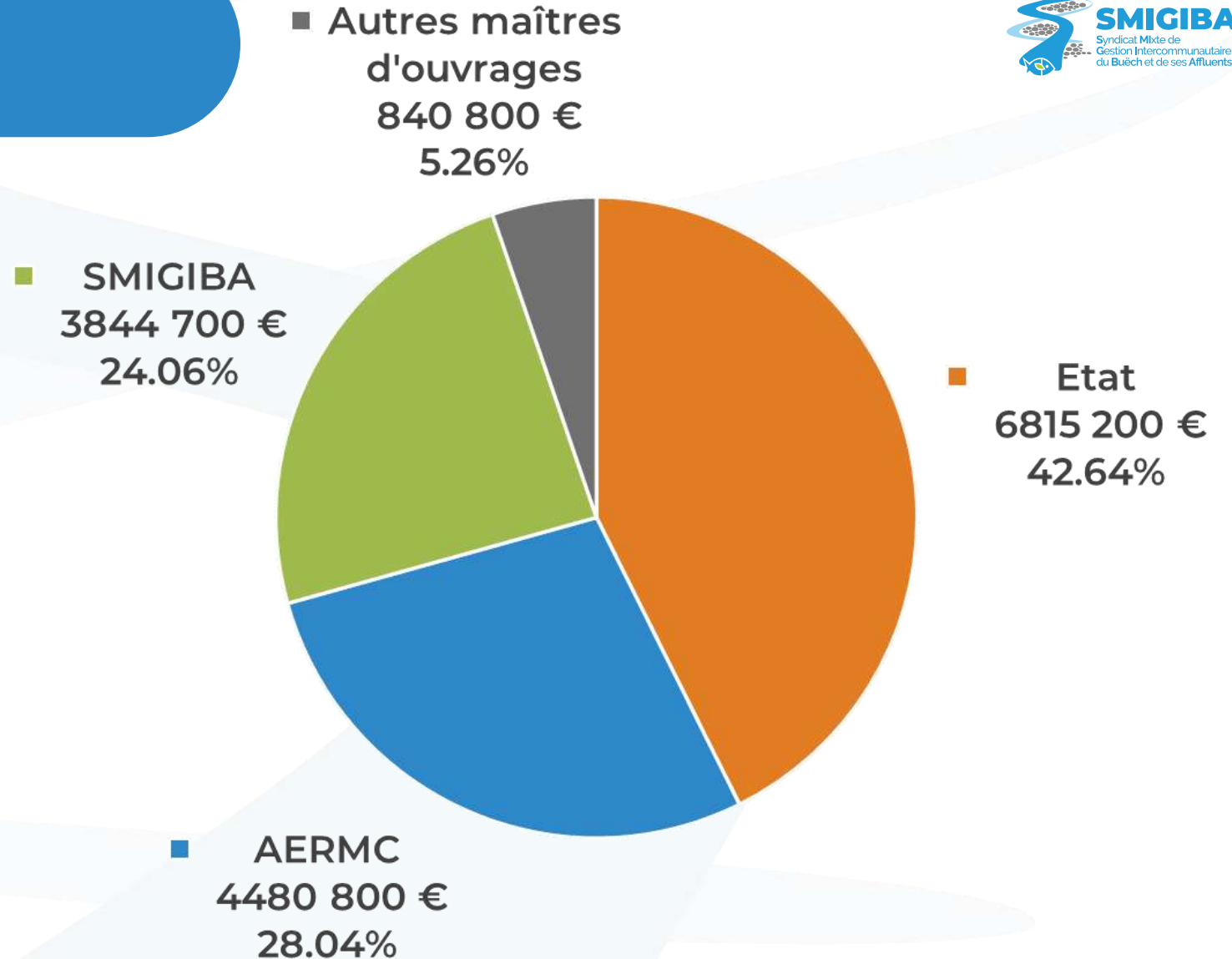
Montant total :
15 981 200 €



PAPI COMPLET

PROGRAMME D' ACTIONS

Montant total :
15 981 200 €



PAPI COMPLET

PROGRAMME D' ACTIONS

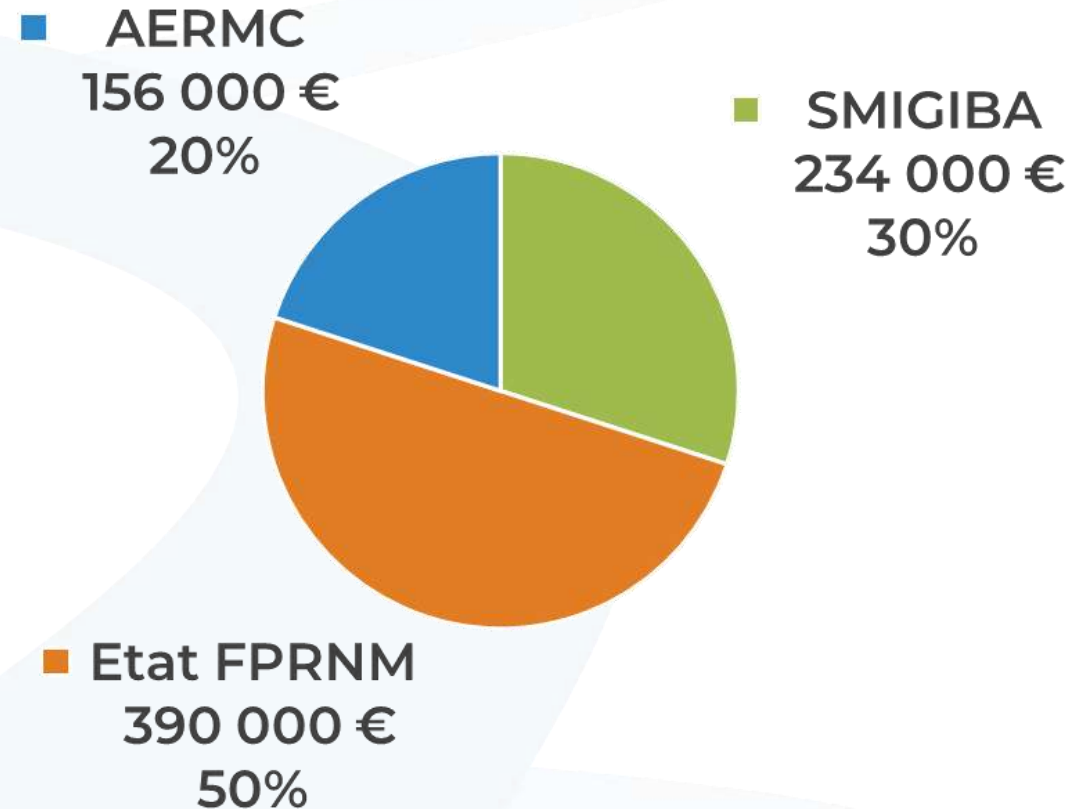
Axe transversal : Animation

Animation du PAPI (assiette plafonnée à 130 000 €/an)

Équipe d'animation du PAPI (postes déjà existants)

- 1 coordinateur
- 1 ingénieur
- 1 technicien hydromètre

P0-1 - Animation du PAPI



PAPI COMPLET

PROGRAMME D' ACTIONS



AXE 1
AMÉLIORATION DE LA
CONNAISSANCE ET DE
LA CONSCIENCE DU
RISQUE

10 ACTIONS

310 000 €

PAPI COMPLET

PROGRAMME D' ACTIONS - AXE 1



Sensibilisation : auprès du public et des scolaires, conférences, randonnées, brochure

Repères de crue : visualisation des hauteurs d'eau atteintes (culture du risque)

Numéro de l'action	Intitulé de l'action	Maître d'ouvrage	Montant prévisionnel	Autofinancement SMIGIBA
P1-01	Programme de sensibilisation des scolaires	PNRBP	24 000 €	0%
P1-02	Programme de sensibilisation du Grand Public	SMIGIBA	10 500 €	20%
P1-04	Brochure risques grand public	SMIGIBA	30 000 €	20%
P1-03	Repères de crues	SMIGIBA	6 000 €	20%
TOTAL			70 500 €	9 300 €

PAPI COMPLET

PROGRAMME D' ACTIONS - AXE 1



Formations au risque inondation : journées des élus, cycle de formation pour les élus, les agriculteurs

Travail sur les DICRIM (Documents d'information communale sur les risques majeurs)

Numéro de l'action	Intitulé de l'action	Maître d'ouvrage	Montant prévisionnel	Autofinancement SMIGIBA
P1-05	Conférences/ateliers/réunions d'informations/lettres aux agriculteurs	SMIGIBA	2 500 €	20%
P1-06	Journée annuelle des élus du SMIGIBA	SMIGIBA	4 800 €	20%
P1-07	Programme de sensibilisation des élus	SMIGIBA	7 200 €	20%
P1-10	Travail autour des DICRIM	Communes	75 000 €	0%
TOTAL			89 500 €	2 900 €

PAPI COMPLET

PROGRAMME D' ACTIONS - AXE 1

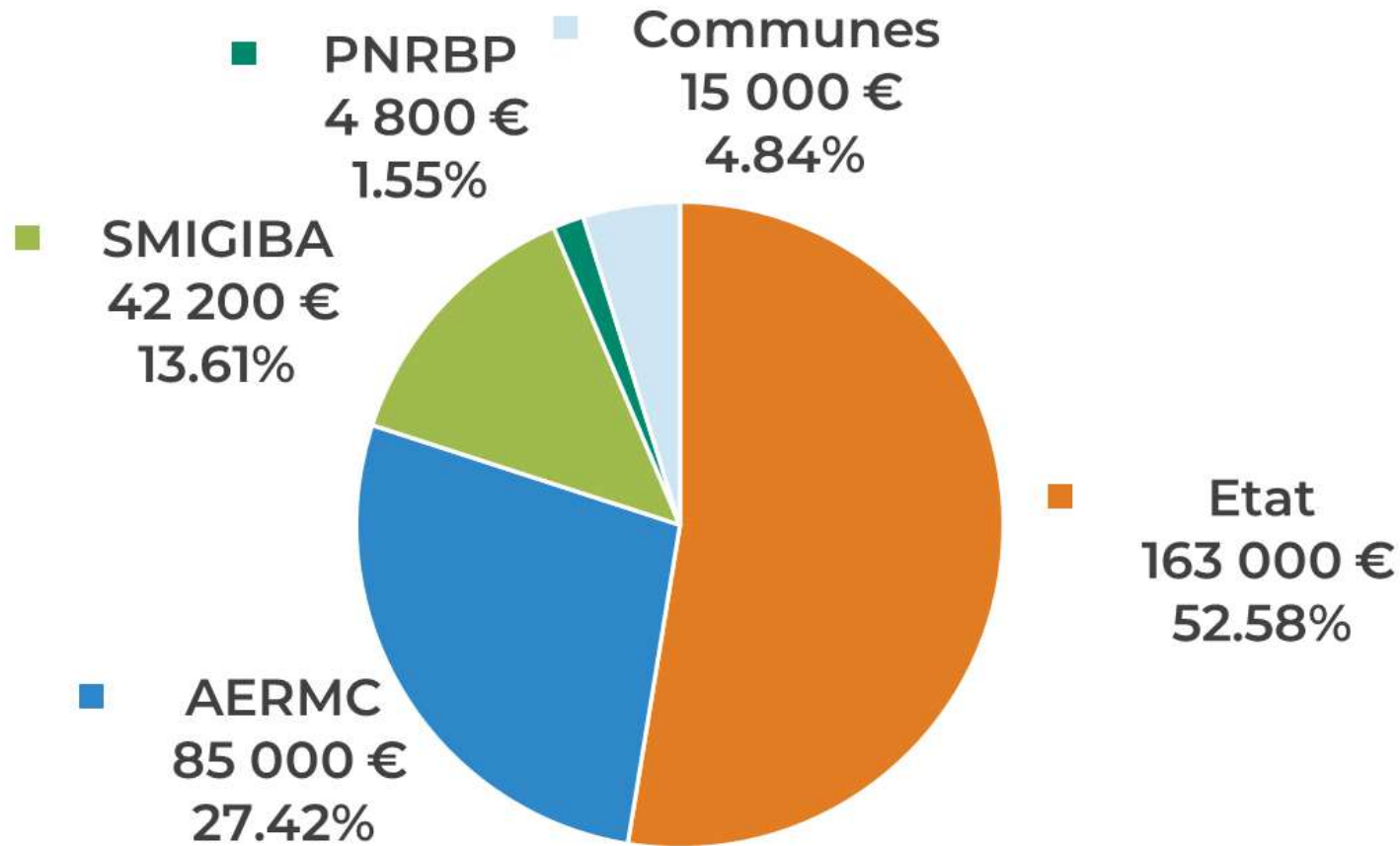


Études relatives au risque inondation : étude socio-historique et étude prospective sur les conséquences du changement climatique sur l'hydrologie

Numéro de l'action	Intitulé de l'action	Maître d'ouvrage	Montant prévisionnel	Autofinancement SMIGIBA
P1-21	Étude socio-historique du Buëch et de son aménagement	SMIGIBA	100 000	20%
P1-41	Etude prospective sur conséquences changement climatiques sur l'hydrologie du bassin versant	SMIGIBA	50 000	20%
TOTAL			150 000 €	30 000 €

PAPI COMPLET

PROGRAMME D' ACTIONS



AXE 1
AMÉLIORATION DE LA
CONNAISSANCE ET DE
LA CONSCIENCE DU
RISQUE

10 ACTIONS

310 000 €

PAPI COMPLET

PROGRAMME D' ACTIONS



AXE 2
**SURVEILLANCE,
PRÉVISION DE CRUES
ET DES INONDATIONS**

6 ACTIONS

142 000 €

PAPI COMPLET

PROGRAMME D' ACTIONS - AXE 2



Suivi des débits en crue : jaugeages en crue, suivi des stations existantes (déplacement éventuel), installation de nouvelles stations, reprise du superviseur

Numéro de l'action	Intitulé de l'action	Maître d'ouvrage	Montant prévisionnel	Autofinancement SMIGIBA
P2-01	Jaugeages ponctuels des débits en crue	SMIGIBA	42 000	50%
P2-02	Nouvelles stations de suivi des hauteurs d'eau	SMIGIBA	60 000	50%
P2-03	Déplacements des stations hautes eaux en place (pour emplacement plus appropriés)	SMIGIBA	15 000	50%
P2-04	Reprise du superviseur	SMIGIBA	20 000	20%
TOTAL			137 000 €	62 500 €

PAPI COMPLET

PROGRAMME D' ACTIONS - AXE 2

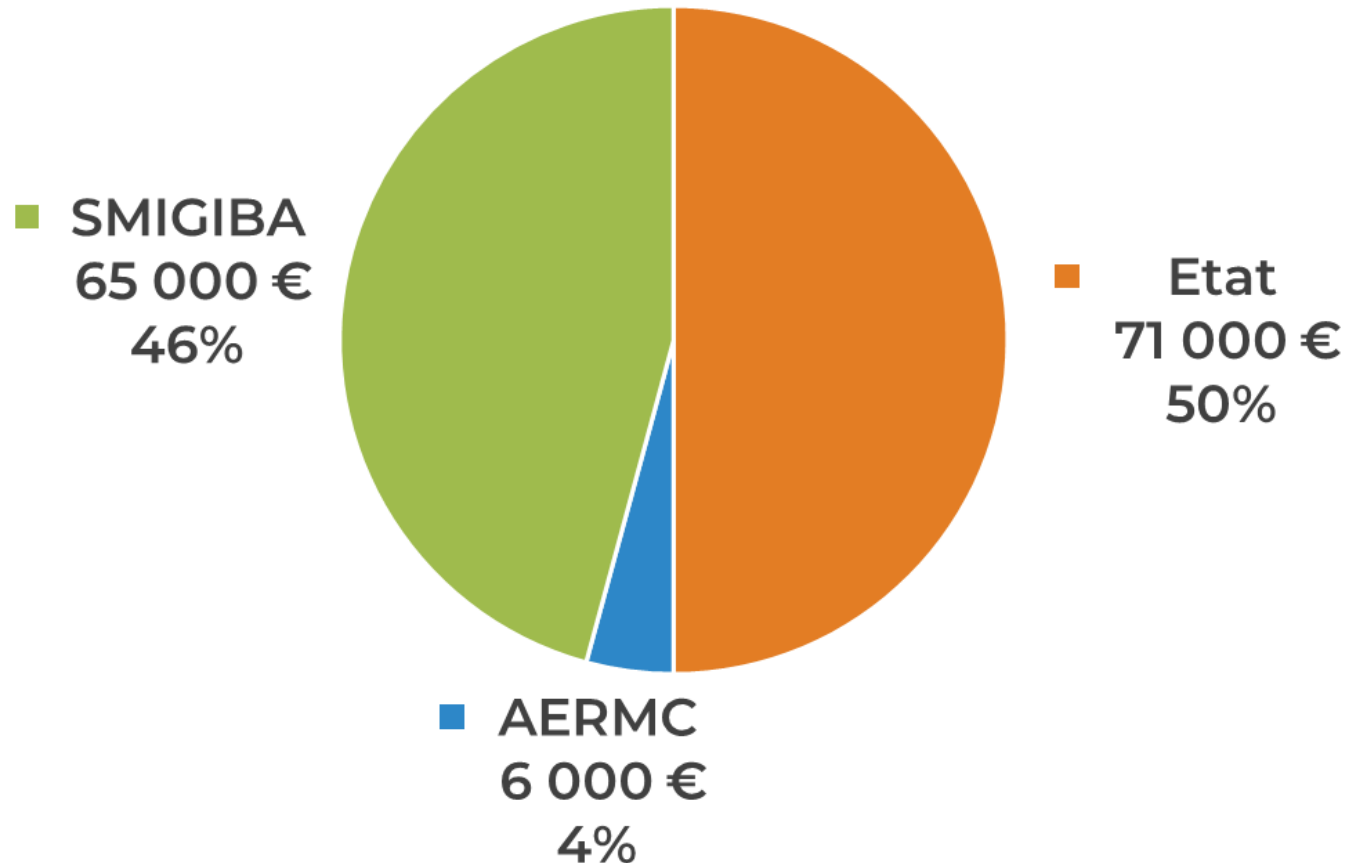


Suivi des systèmes d'endiguements : protocole de suivi, échelles pédagogiques et de surveillance

Numéro de l'action	Intitulé de l'action	Maître d'ouvrage	Montant prévisionnel	Autofinancement SMIGIBA
P2-05	Mise en place d'échelles limnimétrique à visée pédagogique et de surveillance	SMIGIBA	5 000 €	50%
P2-06	Surveillance des systèmes d'endiguement en crue	SMIGIBA		
TOTAL			5 000 €	2 500 €

PAPI COMPLET

PROGRAMME D' ACTIONS



AXE 2
SURVEILLANCE,
PRÉVISION DE CRUES
ET DES INONDATIONS

6 ACTIONS

142 000 €

PAPI COMPLET

PROGRAMME D' ACTIONS



AXE 3

ALERTE ET GESTION DE CRISE

6 ACTIONS

186 500 €

PAPI COMPLET

PROGRAMME D' ACTIONS - AXE 3



Préparation à la gestion de crise : appui communes et intercommunalités pour les PCS/PiCS, construction d'un exercice de crise, assistance à la mise en place de procédure de crise

Numéro de l'action	Intitulé de l'action	Maître d'ouvrage	Montant prévisionnel	Autofinancement SMIGIBA
P3-01	Marchés à bons de commande pour la rédaction des PCS	SMIGIBA	1 000 €	100%
P3-02	Appui à la rédaction/mise à jour des PICS	SMIGIBA	2 500 €	100%
P3-03	Construction d'un exercice de crise	SMIGIBA	3 000 €	100%
P3-11	Assistance à la mise en place de procédure(s) de crise	SMIGIBA	60 000 €	100%
TOTAL			66 500 €	66 500 €

PAPI COMPLET

PROGRAMME D' ACTIONS - AXE 3



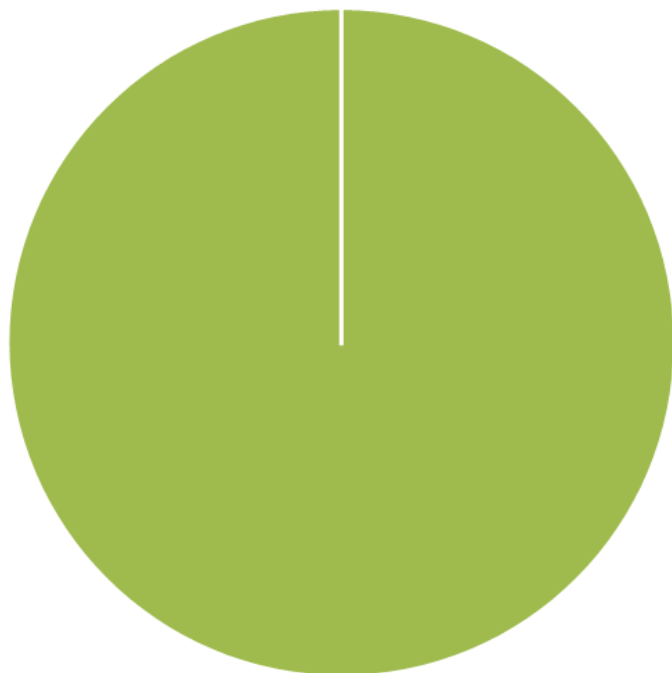
Système d'alerte : Mise en place du SDAL et outils de prévisions météo

Numéro de l'action	Intitulé de l'action	Maître d'ouvrage	Montant prévisionnel	Autofinancement SMIGIBA
P3-12	Mise en place du SDAL	SMIGIBA	0 €	
P3-13	Outil(s) de prévision d'événements météorologiques	SMIGIBA	120 000 €	100%
TOTAL			120 000 €	120 000 €

PAPI COMPLET

PROGRAMME D' ACTIONS

■ SMIGIBA
186 500 €
100%



AXE 3

ALERTE ET GESTION DE CRISE

6 ACTIONS

186 500 €

PAPI COMPLET

PROGRAMME D' ACTIONS



AXE 4

PRISE EN COMPTE DU RISQUE INONDATION DANS L'URBANISME

2 ACTIONS

78 000 €

PAPI COMPLET

PROGRAMME D' ACTIONS - AXE 4



Risque inondation dans les documents d'urbanisme : état des lieux et évaluation, sensibilisation au risque inondation dans l'urbanisme

Numéro de l'action	Intitulé de l'action	Maître d'ouvrage	Montant prévisionnel	Autofinancement SMIGIBA
P4-01	Etat des lieux et évaluation de l'intégration du risque inondation dans les documents d'urbanisme sur le territoire	SMIGIBA	48 000 €	50%
P4-02	Formation et sensibilisation au risque inondation dans l'urbanisme	SMIGIBA	30 000 €	50%
TOTAL			78 000 €	39 000 €

PAPI COMPLET

PROGRAMME D' ACTIONS



AXE 4

PRISE EN COMPTE DU RISQUE INONDATION DANS L'URBANISME

2 ACTIONS

78 000 €

PAPI COMPLET

PROGRAMME D' ACTIONS



AXE 5

RÉDUCTION DE LA VULNÉRABILITÉ DES PERSONNES ET DES BIENS

9 ACTIONS

1 640 000 €

PAPI COMPLET

PROGRAMME D' ACTIONS - AXE 5



Vulnérabilité des biens à usages d'habitations ou mixtes et entreprises de – 20 salariés

Diagnostics et Travaux : Commune de Séderon

Numéro de l'action	Intitulé de l'action	Maître d'ouvrage	Montant prévisionnel	Autofinancement SMIGIBA
P5-08-1*	<i>Diagnostics de vulnérabilité pour les biens exposés aux inondations</i>	SMIGIBA	53 000 €*	50%*
P5-08-11	Travaux de réduction de la vulnérabilité pour les biens à usages d'habitations ou mixtes	Propriétaires	250 000 €	0%
P5-08-12	Travaux de réduction de la vulnérabilité des entreprises de moins de 20 salariés	Entreprises	60 000 €	0%
TOTAL			310 000 €	0 €

*pour mémoire : action ayant déjà débuté, non prise en compte dans les montants du PAPI complet

PAPI COMPLET

PROGRAMME D' ACTIONS - AXE 5



Vulnérabilité des biens à usages d'habitations ou mixtes et entreprises de – 20 salariés,
 Diagnostics et Travaux : Communes du bassin versant

Numéro de l'action	Intitulé de l'action	Maître d'ouvrage	Montant prévisionnel	Autofinancement SMIGIBA
P5-BV-1	Diagnostics de vulnérabilité des biens mixtes exposés aux inondations	SMIGIBA	340 000 €	50%
P5-BV-11	Travaux de réduction de la vulnérabilité pour les biens à usages d'habitations ou mixtes	Propriétaires	400 000 €	0%
P5-BV-12	Travaux de réduction de la vulnérabilité des entreprises de moins de 20 salariés	Entreprises	100 000 €	0%
TOTAL			840 000 €	170 000 €

PAPI COMPLET

PROGRAMME D' ACTIONS - AXE 5



Vulnérabilité des bâtiments publics et réseaux exposés aux inondations, Diagnostics et travaux (hors réseaux) : Communes de Séderon et autres

Numéro de l'action	Intitulé de l'action	Maître d'ouvrage	Montant prévisionnel	Autofinancement SMIGIBA
P5-08-2	Vulnérabilité des bâtiments publics - commune de Séderon	Commune de Séderon	30 000 €	0%
P5-BV-2	Vulnérabilité des bâtiments publics - Bassin versant du Buëch	Communes	360 000 €	0%
TOTAL			390 000 €	0 €

PAPI COMPLET

PROGRAMME D' ACTIONS - AXE 5

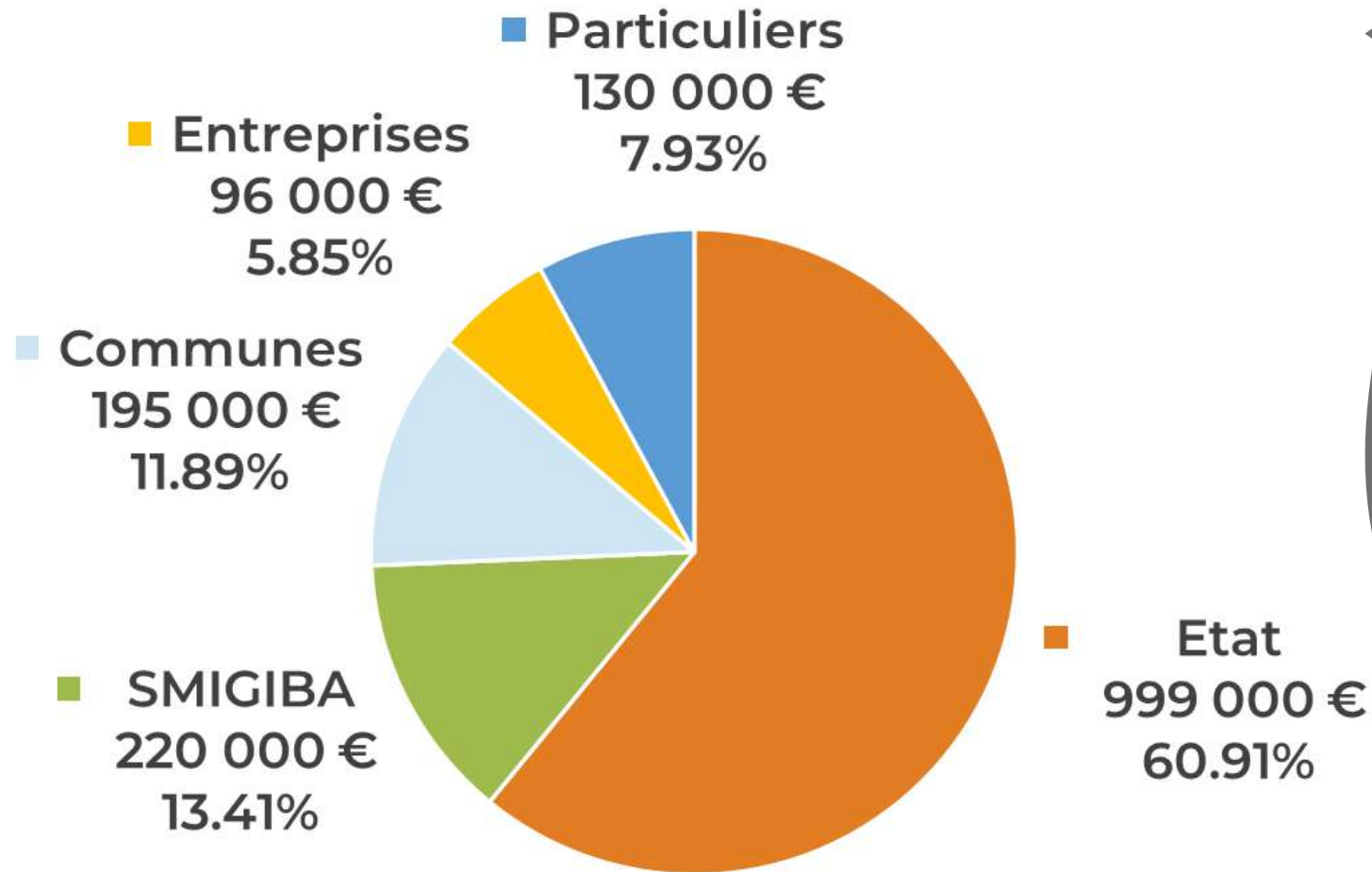


Diagnostiques de vulnérabilité des exploitations agricoles : Bassin versant

Numéro de l'action	Intitulé de l'action	Maître d'ouvrage	Montant prévisionnel	Autofinancement SMIGIBA
P5-BV-3	Diagnostiques de vulnérabilité des exploitations agricoles	SMIGIBA	100 000 €	50%
TOTAL			100 000 €	50 000 €

PAPI COMPLET

PROGRAMME D' ACTIONS



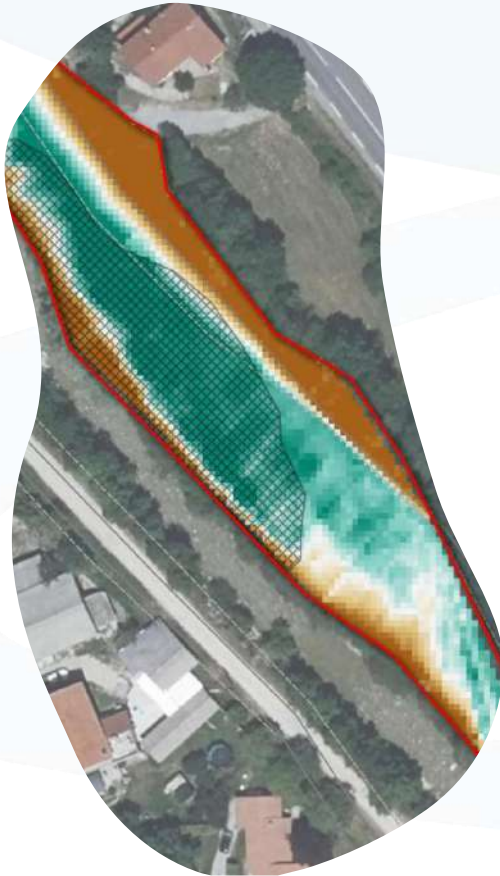
AXE 5
RÉDUCTION DE LA
VULNÉRABILITÉ DES
PERSONNES ET DES
BIENS

9 ACTIONS

1 640 000 €

PAPI COMPLET

PROGRAMME D' ACTIONS



AXE 6

RALENTISSEMENT DES ÉCOULEMENTS

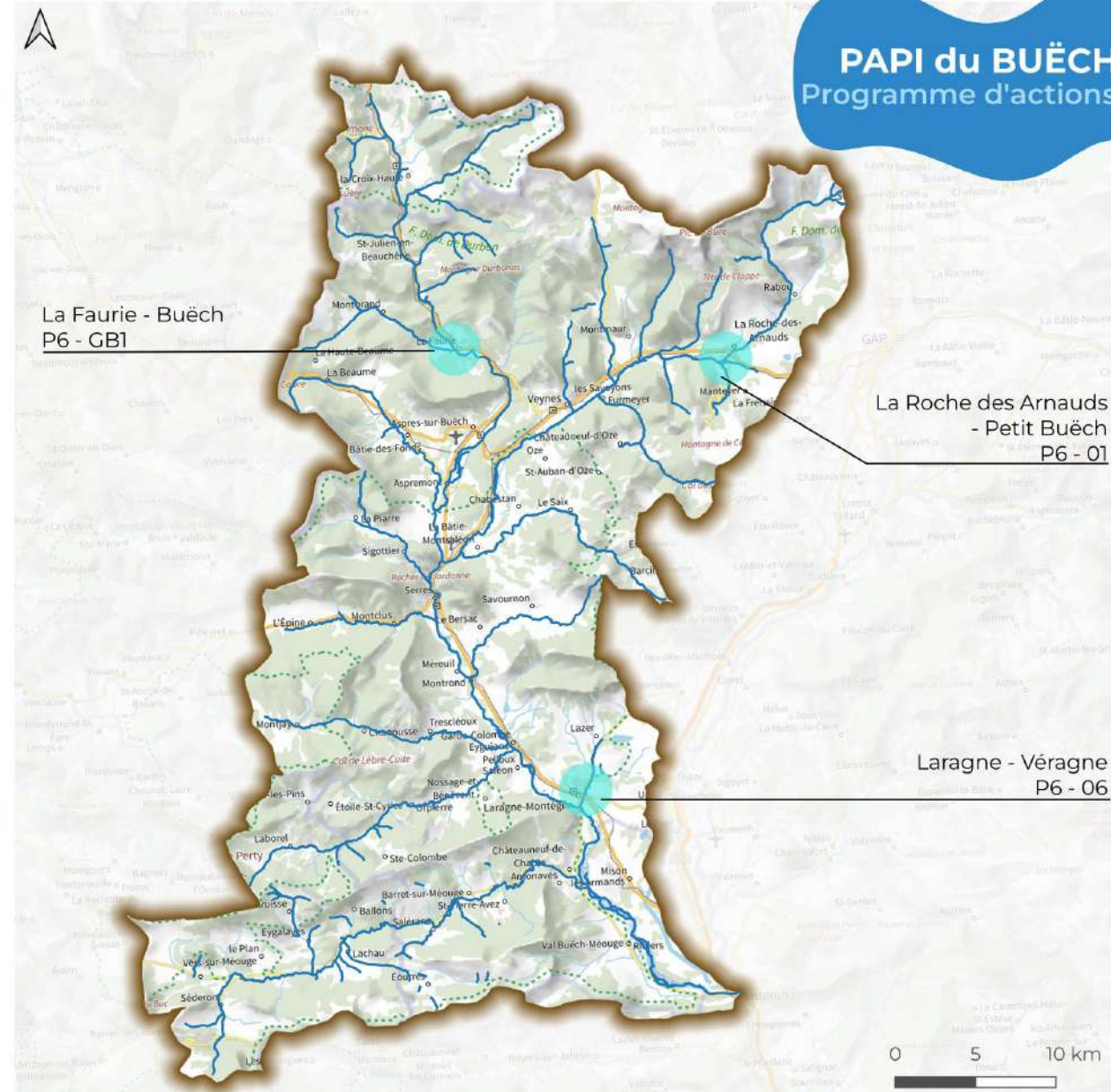
5 ACTIONS

10 435 000 €

PAPI COMPLET

PROGRAMME D' ACTIONS - AXE 6

PAPI du BUËCH
Programme d'actions



PAPI COMPLET

PROGRAMME D' ACTIONS - AXE 6



Études et travaux relatifs à des aménagements hydrauliques : Petit Buëch à la Roche des Arnauds, Véragne à Laragne

Numéro de l'action	Intitulé de l'action	Maître d'ouvrage	Montant prévisionnel	Autofinancement SMIGIBA
P6-01	Aménagement Petit Buëch La Roche des Arnauds	SMIGIBA		
P6-01-0	Maîtrise d'œuvre/Études		120 000 €	20 %
P6-01-1	Travaux		1 500 000 €	20 %
P6-06	Aménagement de la Véragne - Laragne	SMIGIBA		
P6-06-0	Maîtrise d'œuvre/Études		200 000 €	20 %
P6-06-1	Travaux		500 000 €	20 %
TOTAL			2 320 000 €	464 000 €

PAPI COMPLET

PROGRAMME D' ACTIONS - AXE 6



Suppression de points noirs hydrauliques et recalibrage cours d'eau : Restauration du Grand Buëch à la Faurie et réduction du risque inondation, Pont de la RD28 à la Faurie

Numéro de l'action	Intitulé de l'action	Maître d'ouvrage	Montant prévisionnel	Autofinancement SMIGIBA
P6-GB1-11	Restauration du Buëch et réduction du risque inondation - La Faurie	SMIGIBA		
<i>P6-GB1-11-0*</i>	<i>Maîtrise d'œuvre – Conception*</i>		160 000 €*	21%*
P6-GB1-11-1	Maîtrise d'œuvre - Travaux		340 000 €	20%
P6-GB1-11-2	TRAVAUX		5 700 000 €	20%
P6-GB1-12	Élargissement du pont sur le Grand Buëch - La Faurie	Conseil Départemental des Hautes-Alpes	2 000 000 €	0%
TOTAL			8 040 000 €	1 208 000 €

*pour mémoire : action ayant déjà débuté, non prise en compte dans les montants du PAPI complet

PAPI COMPLET

PROGRAMME D' ACTIONS - AXE 6

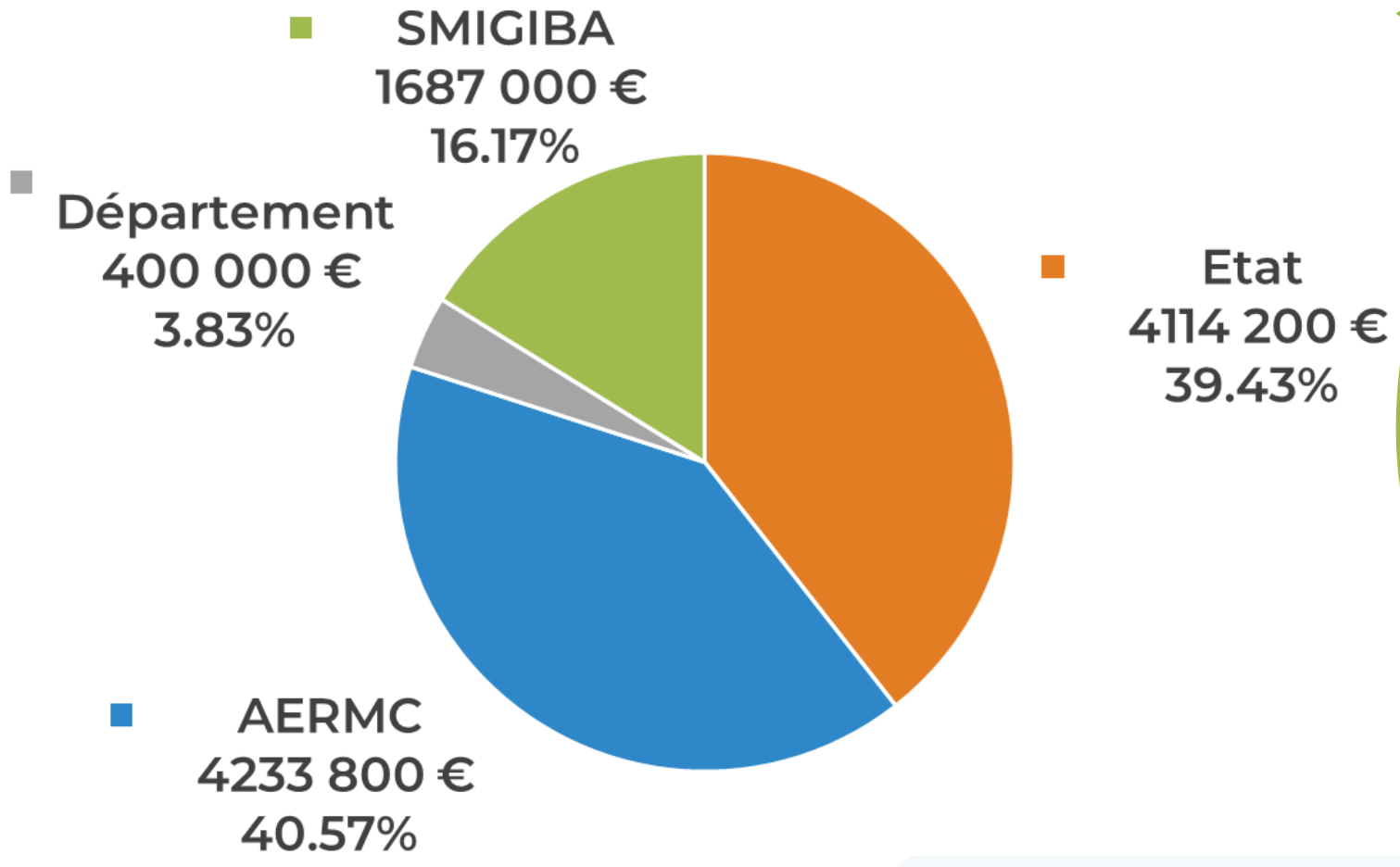


Autres actions de gestion des écoulements : Stratégie foncière

Numéro de l'action	Intitulé de l'action	Maître d'ouvrage	Montant prévisionnel	Autofinancement SMIGIBA
P6-10	Stratégie foncière	SMIGIBA	75 000 €	20%
	TOTAL		75 000 €	15 000 €

PAPI COMPLET

PROGRAMME D' ACTIONS



AXE 6

RALENTISSEMENT DES ÉCOULEMENTS

5 ACTIONS

10 435 000 €

PAPI COMPLET

PROGRAMME D' ACTIONS



AXE 7

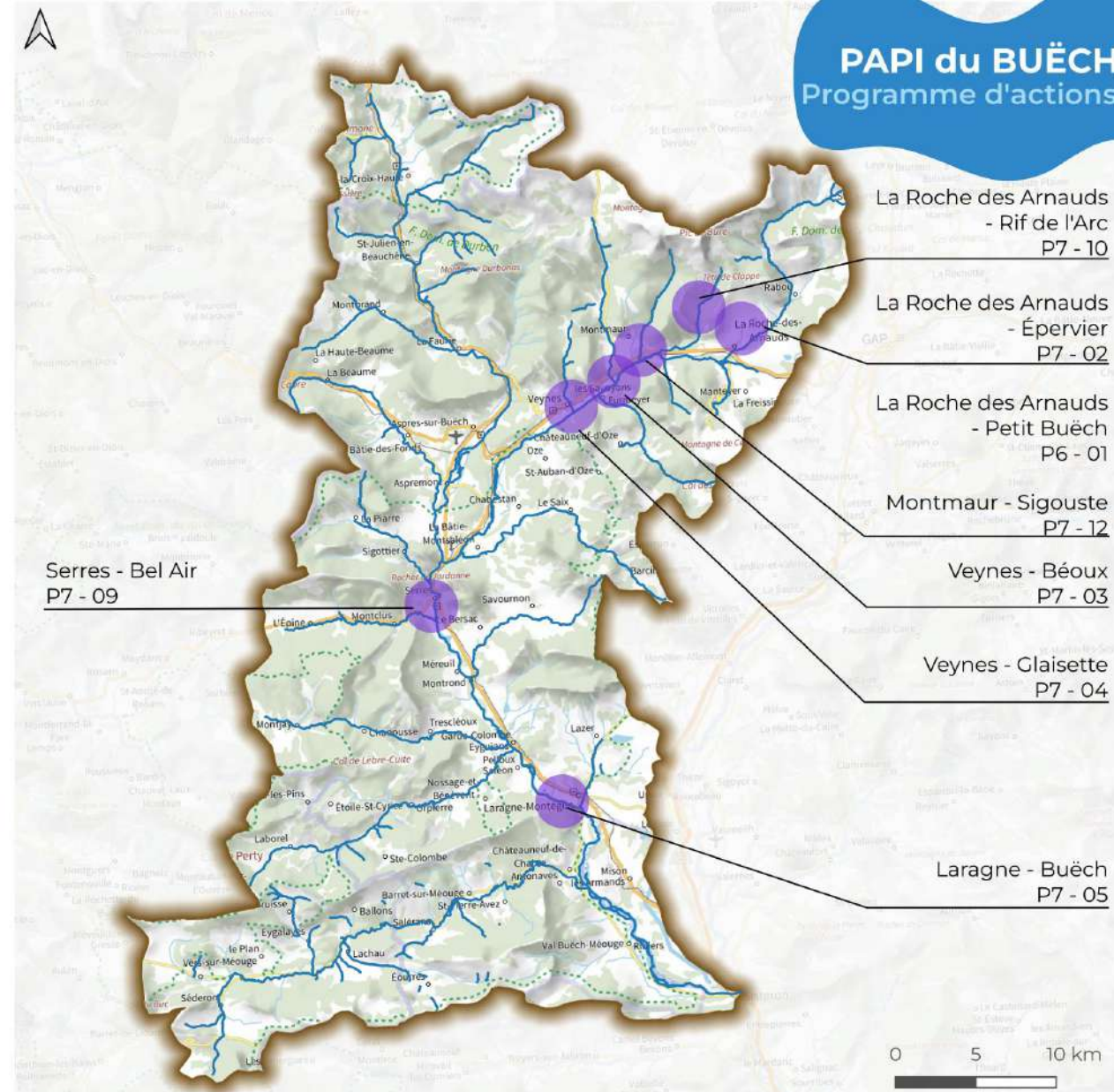
GESTION DES OUVRAGES DE PROTECTION HYDRAULIQUE

8 ACTIONS

2 410 000 €

PAPI COMPLET

PROGRAMME D' ACTIONS - AXE 7



PAPI COMPLET

PROGRAMME D' ACTIONS - AXE 7



Protection contre les inondations : Maîtrise d'œuvre et travaux

Numéro de l'action	Intitulé de l'action	Maître d'ouvrage	Montant prévisionnel	Autofinancement SMIGIBA
P7-02	Protection contre les inondations du torrent de l'Épervier - La Roche des Arnauds	SMIGIBA	80 000 €	50%
			300 000 €	60%
P7-03	Protection contre les inondations du torrent de la Béoux - Veynes	SMIGIBA	150 000 €	50%
			200 000 €	60%
P7-04	Protection contre les inondations du torrent de Glaisette - Veynes	SMIGIBA	80 000 €	50%
			200 000 €	60%
P7-05	Protection contre les inondations du Buëch - Laragne-Montéglin	SMIGIBA	180 000 €	50%
			960 000 €	60%
TOTAL			2 150 000 €	1 241 000 €

PAPI COMPLET

PROGRAMME D' ACTIONS - AXE 7

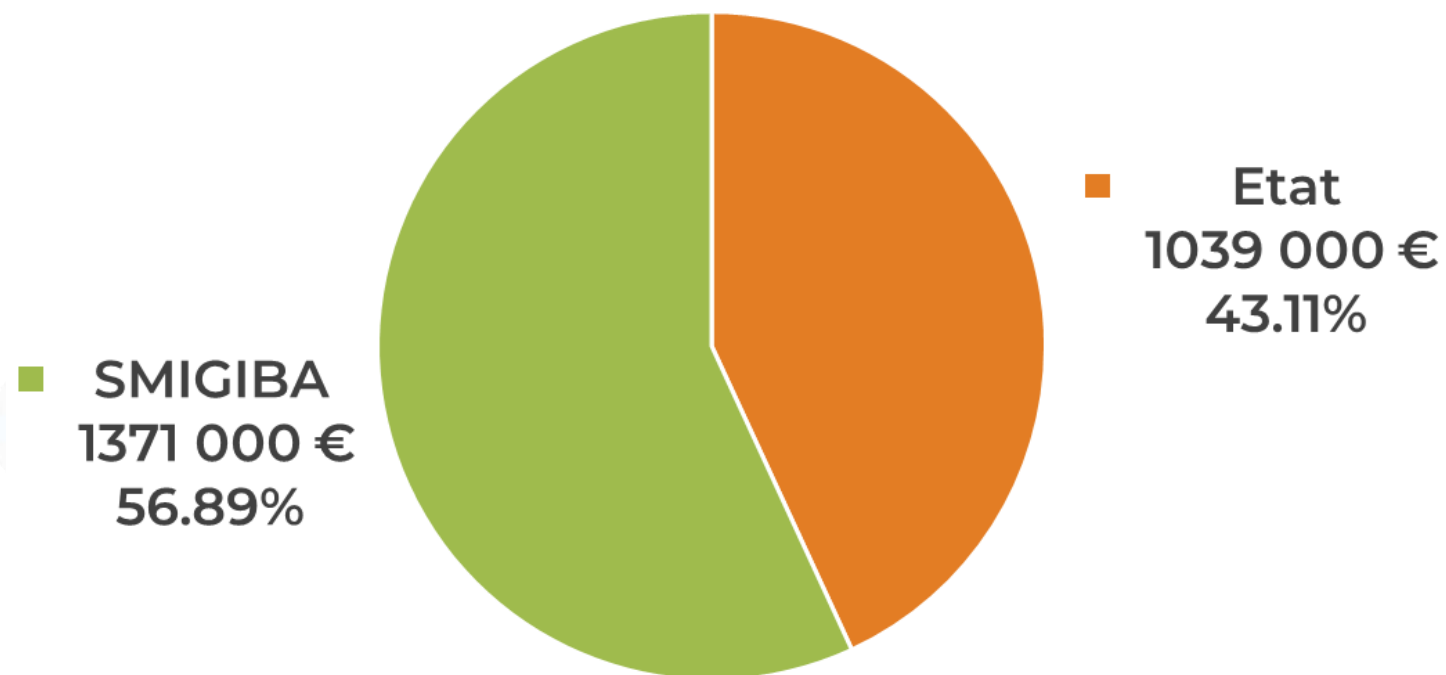


Études hydrauliques et études de dangers

Numéro de l'action	Intitulé de l'action	Maître d'ouvrage	Montant prévisionnel	Autofinancement SMIGIBA
P7-09	Étude de dangers - Rif Bel Air - Serres	SMIGIBA	80 000 €	50%
P7-10	Étude hydraulique - Rif de l'Arc - La Roche-de-Arnauds	SMIGIBA	30 000 €	50%
			60 000 €	50%
P7-12	Étude hydraulique - Sigouste - Montmaur	SMIGIBA	30 000 €	50%
			60 000 €	50%
P7-21	Surveillance des systèmes d'endiguement	SMIGIBA		
TOTAL			260 000 €	130 000 €

PAPI COMPLET

PROGRAMME D' ACTIONS



AXE 7

GESTION DES OUVRAGES DE PROTECTION HYDRAULIQUE

8 ACTIONS

2 410 000 €

Fiche action P5-08-11 Travaux de réduction de la vulnérabilité pour les biens à usages d'habitations ou mixtes - Commune de Séderon

Maître d'ouvrage : Propriétaires d'habitations à Séderon
Partenaires associés (pilotage) : Commune de Séderon, SMIGIBA, DDT26, CC Baronnies en Drôme Provençale
Modalités de suivi : Suivi des travaux
 Tableaux de suivi des subventions attribuées
 Evaluation qualitative des travaux réalisés

Objectif stratégique :
Intervenir sur les secteurs prioritaires

Année de démarrage :
2027

Durée estimative :
24 mois

PRIORITÉ



OBJECTIFS

Réalisation des travaux par les propriétaires ayant un diagnostic (P5-08-1)

Augmenter la résilience du territoire

Rendre la population active de sa protection

Réduire le nombre d'enjeux exposés

Lien avec le PAPI d'intention :

Suite des action 6.3-1 du PAPI d'intention et de l'action P5-08-1, engagée avant le dépôt du PAPI complet.

Conditions de réalisation :

Les particuliers doivent disposer d'un diagnostic de vulnérabilité (P5-08-1) pour prétendre au financement par cette action.

Existence d'aides financières incitatives

Mobilisation de prestataires qualifiés



CONTEXTE

Le village de Séderon a connu une très forte crue en juin 2023 avec une quarantaine de bâtiments inondés. Des diagnostics de vulnérabilité ont été réalisés en 2025 et 2026.

Des travaux de mises en place de dispositifs de protection rapprochée doivent être réalisés par les propriétaires riverains afin de se mettre en sécurité lors des inondations.

DESCRIPTION DE L'ACTION

Les propriétaires ayant fait réaliser des diagnostics de vulnérabilité (Action P5-08-1) vont faire les travaux nécessaires pour sécuriser leurs habitations. Les travaux réalisés seront ceux définis par l'arrêté établissant la liste des travaux de réduction de la vulnérabilité aux inondations éligibles au fonds de prévention des risques naturels majeurs, dans le cadre d'un programme d'action de prévention des inondations.

ÉCHÉANCIER PRÉVISIONNEL



Précision sur le calendrier : dès labellisation du PAPI

PLAN DE FINANCEMENT

Partenaire	Taux de financement	Montant
Etat - FPRNM RVEPAPI	80 %	200 000 €
Département EPCI CC-BDP		
Maîtres d'ouvrage : Particuliers SMIGIBA	20 %	50 000 €
TOTAL	TTC	250 000 €

INDICATEURS DE SUIVI / RÉUSSITE

Indicateurs prévus : Nombre d'attestation d'achèvement des travaux

Conditions de réussite : Adhésion des bénéficiaires au dispositif.
 Réduction mesurable de la vulnérabilité des biens
 Simplicité des démarches administratives.
 Effet levier des aides financières
 Aide pour la recherche de prestataires pour les travaux
 Suivi des travaux

Fiche action P7-02 Protection contre les inondations du torrent de l'Epervier - La Roche des Arnauds

Maitre d'ouvrage : SMIGIBA

Partenaires associés (pilotage) : DDT, DREAL, CCBD, Commune de la Roche-des-Arnauds

Suivi technique par un maître d'œuvre qualifié
COTEC, COPIL, réunions de chantier
Contrôle du respect des prescriptions environnementales

Modalités de suivi : Respect des délais

Objectif stratégique :
Intervenir sur les secteurs prioritaires

Année de démarrage :
2027 (Maîtrise d'œuvre)
2030 (Travaux)

Durée estimative :
24 mois (Maîtrise d'œuvre) /
24 mois (Travaux)

Linéaire concerné :
550 m

Niveau de protection :
À déterminer par l'étude de dangers en cours

PRIORITÉ



OBJECTIFS

- Protéger les populations du territoire
- Répondre aux obligations réglementaires sur les systèmes d'endiguement
- Conforter l'ouvrage
- Limiter les embâcles pouvant générer des inondations

Lien avec le PAPI d'intention :

Suite des actions 6.3 – Aménagements des secteurs prioritaires et 6.6.2 - étude de dangers – torrent de l'Epervier (actuellement en cours)

Conditions de réalisation :

- Résultats de l'étude de dangers
- Choix du niveau de protection
- Obtention des autorisations administratives
- Maîtrise foncière effective



CONTEXTE

Le torrent de l'Epervier traverse le centre de la commune de la Roche. Il s'agit d'un torrent totalement chenalisé en ses digues-murs. Globalement, les digues présentent un état plutôt bon à l'exception de la digue rive gauche aval, qui est localement

effondrée. Sur sa partie aval, deux seuils limitent la connectivité longitudinale du ruisseau en étant sélectifs en termes de franchissement.

En cas de rupture d'ouvrage, ce torrent peut inonder une partie de la commune de la Roche des Arnauds. De plus, plusieurs ponts enjambent l'Epervier avec un fort risque d'obstruction par des embâcles.

L'étude de définition d'un programme d'aménagement dans les secteurs prioritaires du Buech (action du PAPI d'intention 6.3) a défini la solution suivante dont l'objectif est de sécuriser la traversée de la Roche-des-Arnauds vis-à-vis des inondations :

- La mise en place d'un piège à embâcles en amont,
- La mise en place d'un dispositif d'alerte (repère de crue) en amont de la traversée de la commune (pluviomètre déjà installé par le SMIGIBA),
- La restauration de la zone de confluence,
- La reprise des maçonneries dégradées du linéaire,



Une étude de dangers est en cours pour identifier la zone protégée, pour proposer un niveau de protection et la nécessité ou non de réaliser des travaux de confortement.

La VTA réalisée en avril 2025 indique un ouvrage en rive droite en bon état général sur ses parties centrale et aval mais présentant des dépointements et des déstructurations la partie amont. En rive gauche, à première vue, il ne s'agit pas d'une digue mais de mur de clôture de jardins.

DESCRIPTION DE L'ACTION

Cette action est divisée en 2 parties, la première consiste en :

- la maîtrise d'œuvre préalable: PRO (dont faisabilité d'un piège à embâcles),
- les études complémentaires : géotechnique, topographie, études naturalistes,
- la maîtrise foncière,
- la réalisation des dossiers réglementaires,
- la rédaction des AMC confortement si nécessaires suivant les résultats de l'étude de dangers et les chiffrages réalisés lors de la maîtrise d'œuvre PRO

La deuxième partie de cette action consiste en la phase travaux et prévoit les opérations suivantes :

- maîtrise d'œuvre EXE
- travaux de confortement du système d'endiguements
- travaux de réalisation d'un piège à embâcles (si faisable)

ÉCHÉANCIER PRÉVISIONNEL



Précision sur le calendrier : Calendrier dépendant des résultats de l'étude de dangers en cours

Instruction des dossiers réglementaires à prendre en compte

PLAN DE FINANCEMENT

Partenaires	P7-02-0 : Maîtrise d'œuvre/ études		P7-02-1 : Travaux	
	Taux de financement	Montant	Taux de financement	Montant
Etat - FPRNM EAPCT	50 %	40 000 €	40 %	120 000 €
Département des Hautes-Alpes EPCI CCBD				
Maître d'ouvrage SMIGIBA	50 %	40 000 €	60 %	180 000 €
TOTAL	HT	80 000 €	HT	300 000 €

Précision sur le plan de financement :

Les montants indiqués pour les travaux sont des estimations liées à l'état connu au moment du dépôt du PAPI et en l'absence de l'étude de dangers. Les digues présentant un bon état structurel et n'étant pas sollicité par les érosions, les reprises ne devraient concernées que des travaux de maçonnerie simple.

INDICATEURS DE SUIVI / RÉUSSITE

Indicateurs prévus :	Nombre de riverains protégés
Conditions de réussite :	Acquisition foncière
	Pérennité des aménagements et facilité d'entretien
	Conformité des aménagements aux objectifs de réduction du risque
	Intégration paysagère et environnementale acceptable

PAPI COMPLET

RÉTROPLANNING

Présentation du programme d'actions :

comité de rivière en Février 2026 (Visio)

Validation du programme d'actions :

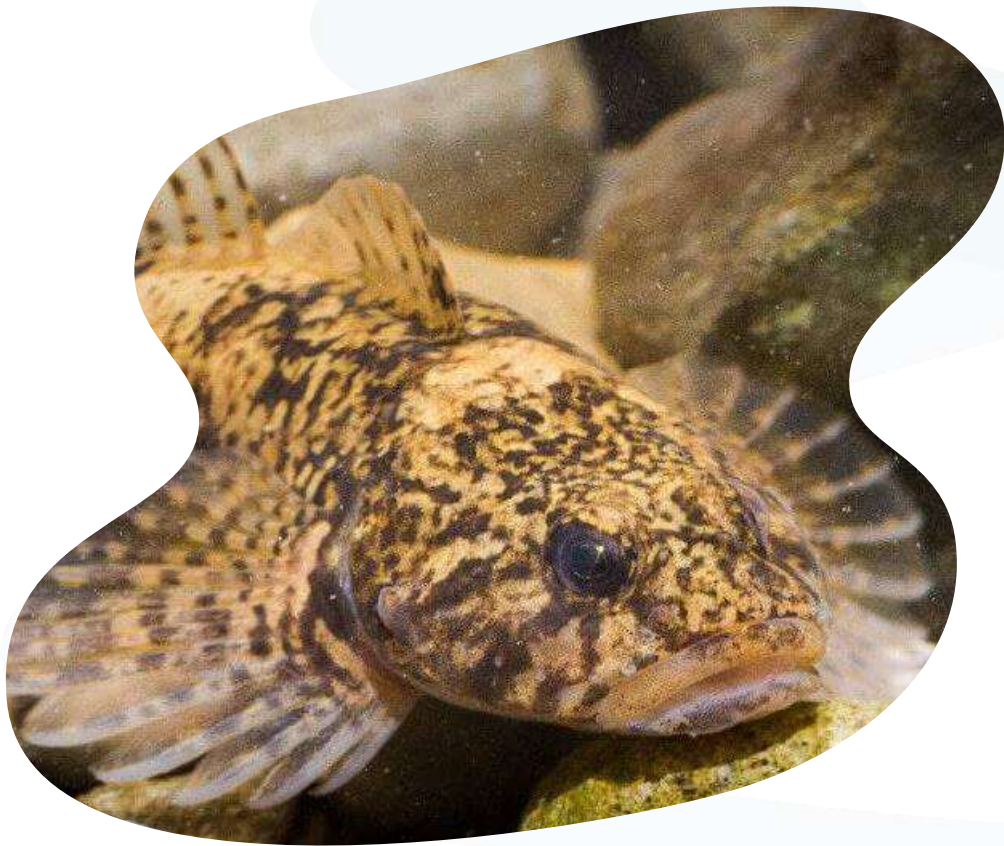
conseil syndical du 11/02/26

Finalisation des AMC :

Mars 2026

Dépôt du dossier de PAPI complet : **avril 2026**





Merci de votre participation