



Parc  
naturel  
régional  
des Baronnies  
provençales



Apprends les bons gestes  
pour protéger les cours d'eau !

# TON LIVRET-JEUX



CE LIVRET APPARTIENT À :





# DES GALETS À GOGO



**LE BON GESTE**

J'évite au maximum les bords de rivières.

## JEU 4 LE BON CHEMIN

**CHOISIS LE BON CHEMIN** pour rejoindre l'autre rive : tu as le droit de passer sur 6 grosses pierres.

## JEU 5 PUZZLE

**RETROUVE LES 5 PIERRES** à retirer pour laisser l'eau s'écouler.



**LE BON GESTE**

Détruis ton barrage avant de partir ainsi que ceux que tu croises. La nature doit rester intacte.

À cause du barrage, l'eau qui normalement file à toute vitesse est ralentie. Elle se réchauffe, perd de son oxygène et empêche les poissons de se déplacer où ils veulent et de respirer !

**LE BON GESTE**

Je ne soulève pas les pierres, car cela rend l'eau trouble, ce qui gêne la faune et détruit tous les insectes et les larves qui se cachent en dessous !

## JEU 6 LES 4 DIFFÉRENCES

**CHERCHE LES 4 DIFFÉRENCES** entre la vipère aspic et la couleuvre vipérine.



Couleuvre vipérine

Vipère aspic

Vipère aspic

Couleuvre vipérine

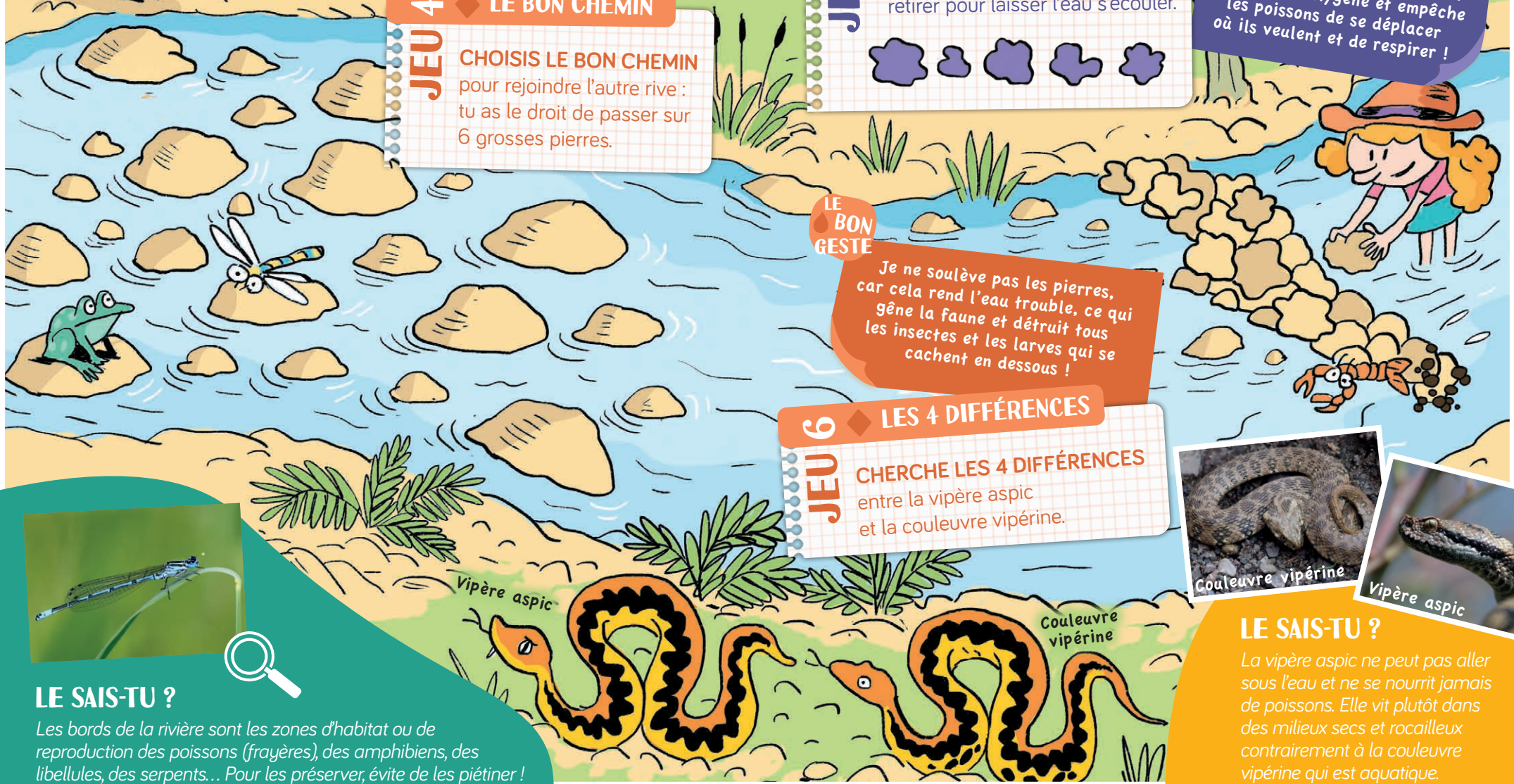


## LE SAIS-TU ?

Les bords de la rivière sont les zones d'habitat ou de reproduction des poissons (frayères), des amphibiens, des libellules, des serpents... Pour les préserver, évite de les piétiner !

## LE SAIS-TU ?

La vipère aspic ne peut pas aller sous l'eau et ne se nourrit jamais de poissons. Elle vit plutôt dans des milieux secs et rocaillieux contrairement à la couleuvre vipérine qui est aquatique.



# POLLUTION, JE DIS NON !

LE BON GESTE

Pour me baigner, j'enfile un tee-shirt et je reste à l'ombre au lieu de mettre de la crème solaire.

JEU 7 ◆ SHORT PERDU

Notre ami a perdu son short. AIDE-LE À LE RETROUVER !

LE BON GESTE

Après un pique-nique, je range les emballages dans mon sac à dos pour les jeter à mon retour.

JEU 8 ◆ SIX INTRUS

RAMASSE LES 6 DÉCHETS que des promeneurs ont abandonnés.

JEU 9 ◆ PÊCHE SURPRISE

Un de ces pêcheurs va avoir une drôle de surprise. LEQUEL ?



LE SAIS-TU ?

Si tu vois cet insecte, cela veut dire que la qualité de l'eau est bonne. Sauras-tu le reconnaître ?



Réponse : Il s'agit du gerris.



LE SAIS-TU ?

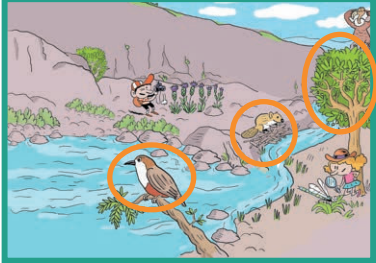
Même à proximité du cours d'eau, le risque incendie existe. En milieu naturel, il est interdit de fumer et de faire du feu... y compris au bord de l'eau ! Ce panneau le rappelle.



# SOLUTIONS DES JEUX



## JEU 1 :



## JEU 2 : J'aimerais me reposer !

## JEU 3 : L'apron du Rhône.

M	A	P	R	O	N
E	Y	G	U	E	S
O	U	V	E	Z	E
U	D	U	L	E	Z
G	R	H	O	N	E
E	B	U	E	C	H

## JEU 4 :



## JEU 5 :



**JEU 6 :** La couleuvre vipérine ressemble à la vipère aspic, mais elle est inoffensive ! On la reconnaît à ses pupilles rondes, son museau arrondi, ses grandes écailles sur la tête et ses taches rondes jaunes bordées de noir (les ocelles) sur les flancs.

**JEU 7 :** Le short se trouve sur le barrage du castor.

## JEU 8 :



**JEU 9 :** La pêcheuse qui tient la canne A.